

教育部技術型高級中等學校土木與建築群科中心

# 110年度議題融入課程教案示例

(性別平等教育)

撰寫者：土庫商工 建築科陳加宜老師

單元名稱	第十二章 三視圖應用於平面圖/ 建築設計	科目名稱	製圖實習
教學日期	3月 18日	教學時間	8 : 00~12 : 00
科別	建築科	學分數	3學分
教學年段	二年級	教學設計者	陳加宜

性別友善空間，簡單來說就是讓所有性別的人，都可以舒適自在使用、存在的場域。而性別友善廁所，是其中一項較廣為人知的名詞。說明性別友善空間的意涵，分析性別友善廁所與一般的男、女廁平面的差異，希望藉由此教學讓學生更進一步了解與觀察性別友善空間。

### 教材 研究 分析

建築科學生學習方向包含建築設計與土木營造，在建築科中愈來愈常見穿著、打扮女性化的男孩子，如：化妝、戴耳環、穿高跟鞋...等，並遇到男孩子問老師：「你看我美不美？」另也常遇見穿著打扮、行為舉止頗為男性化的女孩子，他們希望在上廁所時也能擁有獨立自我的私密空間。

希望透過本單元能促進學生對自我性別、興趣的認識，並學習尊重他人也能擁有屬於自己的性別認同與專屬空間，進而培育未來職涯須具備的能力及消除職場性別刻板印象的偏見。

學生學習  
經驗分析

1. 學生已於一年級接受製圖基本訓練，包含製圖儀器使用、線條字法練習、繪製三視圖、繪製剖視圖、尺寸標註、繪製透視圖。

2. 學生對於性別友善廁所的平面設計，並無相關概念。

教學方法

講述法、討論法、實作法

核心素  
養

總綱核心素養

- A1 身心素質與自我精進
- A2 系統思考與解決問題
- A3 規劃執行與創新應變
- B1 符號運用與溝通表達
- B2 科技資訊與媒體素養
- B3 藝術涵養與美感素養
- C1 道德實踐與公民意識
- C2 人際關係與團隊合作
- C3 多元文化與國際理解

核心素  
養

領域核心素養

二、具備**土木與建築實務操作之能力**，透過系統思考、分析與探索，發揮團隊合作精神，解決專業上的問題，並培養作品欣賞、創作與鑑賞的能力，將美感展現於專業技術。

五、具備對**工作職業安全及衛生知識的理解與實踐**，探究職業倫理與環保的基礎素養，發展個人潛能，從而肯定自我價值，有效規劃生涯。

學習表現	<p><b>土建-實-製圖-2</b> 具備空間概念，並能辨識與應用土木與建築之各種符號，繪製各種視圖後，能進行經驗分享，於溝通與表達中，發展個人潛能，從而肯定自我價值。</p> <p><b>土建-實-製圖-5</b> 能思辨勞動法令規章與相關議題，省思自我的社會責任。</p>
議題	<p><b>性別友善空間、性別認同</b></p>
議題學習主題	<p><b>性別角色的突破與性別歧視的消除</b>，性別友善廁所平面設計</p>
議題實質內涵	<p><b>性U1</b> 肯定自我與接納他人的性傾向、性別特質與性別認同。</p> <p><b>性 U3</b> 分析家庭、學校、職場與媒體中的性別不平等現象，提出改善策略。</p>

- 製圖實習上、製圖實習下 (旭營圖書出版社、台科大出版社)
- 為甚麼需要性別友善空間？一個打破性別二元劃分的實踐  
<https://castnet.nctu.edu.tw/castnet/article/14073?issueID=753>
- 走向真正平等 臺師大營造性別友善校園 增設性別友善空間 推動多元共容理念  
<https://alumni.ntnu.edu.tw/ActiveMessage/MessageView?itemid=821&mid=14>
- 107年「公廁修繕、新建工程之硬體設備與配件設計參考及施作規範輔導手冊」
- 「一名男孩舉手跟老師說要去上廁所，之後再也沒有回來過」  
<https://www.youtube.com/watch?v=iVFXgxl4CA0> 玫瑰少年影片分享



教學目標

單元目標

1. 說明男女廁所單元平面設計

2. 討論性別平等友善空間與廁所設計。

3. 學生分組自行設計並繪製出性別友善廁所平面。

4. 學生上台發表平面設計海報

具體目標（能力指標）

1. 性別角色的突破與消除性別歧視。

2. 消除性別空間刻板印象。

3. 具備設計性別友善廁所的基本能力。

4. 學生能完整表達海報設計的相關理念。

# 教 學 流 程

教學目標	教學活動	教學資源	時間	形成性評量	學習表現
<p>1. 說明男女廁所單元平面設計</p>	<p>第一節課 講述法</p> <p>一 引起動機</p> <p>1. 對於學校廁所空間有什麼看法？</p> <p>2. 對於性別平等空間的想法為何？</p>	<p>製圖實習下 (旭營圖書出版社)</p>	<p>10min</p>	<p>參與度 (待加強/尚可/佳)</p>	<p>性別友善空間 學習單</p>
	<p>二、課程發展活動</p> <p>1. 提問廁所平面包含哪些設施，建築製圖符號為何？並說明浴廁平面、立面設計圖說。(土建-實-製圖-2 具備空間概念，並能辨識與應用土木與建築之各種符號，繪製各種視圖後，能進行經驗分享，於溝通與表達中，發展個人潛能，從而肯定自我價值。)</p>	<p>製圖實習下 (旭營圖書出版社)</p>	<p>30min</p>	<p>參與度 (待加強/尚可/佳)</p>	
	<p>2. 男女廁平面設計差異為何？空間大小、色彩、平面配置差異。</p> <p>3. 以107年「公廁修繕、新建工程之硬體設備與配件設計參考及施作規範輔導手冊」解說現今廁所實際案例設計。(土建-實-製圖-7 能思辨勞動法令規章與相關議題，省思自我的社會責任。)</p>		<p>10min</p>	<p>參與度 (待加強/尚可/佳)</p>	

教學目標	教學活動	教學資源	時間	形成性評量	學習表現
<p>2. 討論性別平等友善空間與廁所設計</p>	<p>三、教師歸納：由老師總結說明男、女廁空間平面符號與空間設計。</p> <p>第二節課 討論法</p> <p>教師以座號及男女比例將學生分成6組討論並進行友善廁所平面設計，課程最後以海報呈現並上台進行發表，為主要評量方法。</p> <p>教師引發動機：上一節課中提到男女廁設計平面，這節課教師提出討論的問題，讓各組進行討論並進行設計與發表。</p> <p>一、案例分享提出問題</p> <p>1. 論及校園性別友善空間，就不能忘記「玫瑰少年」葉永誌的故事；溫柔忠厚的葉永誌，因其陰柔特質常遭其他男同學戲謔霸凌，導致他不敢跟大家一起上廁所，只能利用剛上課或下課前5分鐘如廁。2000年4月20日，葉永誌照樣提早離開教室，之後卻被發現重傷倒臥於血泊中、送醫不治</p> <p>2. 對「玫瑰少年」事件看法？</p> <p>3. 請學生提出對性別友善空間的想法？</p> <p>(性U1 肯定自我與接納他人的性傾向、性別特質與性別認同。)(性 U3 分析家庭、學校、職場與媒體中的性別不平等現象，提出改善策略。)</p>	<p>網路影片分享</p>	<p>10min</p> <p>10min</p> <p>30min</p>	<p>參與度 (待加強/尚可/佳)</p> <p>參與度 (待加強/尚可/佳)</p>	<p>性別友善空間學習單</p>

教學目標	教學活動	教學資源	時間	形成性評量	學習表現
<p>4.如何設計性別友善空間</p> <p>3.學生分組自行設計並繪製出性別友善廁所平面</p>	<p>第三節課 實作法</p> <ol style="list-style-type: none"> <li>1. 學生進行分組繪圖設計，由設計概念、設計想法說明到平面繪製。</li> <li>2. 老師在教室巡迴各組，提供意見，讓學生的創作設計更具多元性。</li> </ol>	<p>製圖實習下 (旭營圖書出版社)</p>	<p>50 min</p>	<p>參與度(待加強/尚可/佳)</p>	<p>A2圖紙</p>
<p>4.學生上台發表平面設計海報。</p>	<p>第四節課 目標任務表現</p> <p>一、各組完成性別平等廁所平面設計，並進行6分鐘口語發表的方式。(由其他各組及老師依照口語發表評量表準進行評分)</p> <p>二、教師進行學生討論觀點統整：整合同學提出之論點，並針對不同組的觀點指出異同觀點</p> <p>課後作業：依教師指定書面報告格式進行各組撰寫報告並於下周完成繳交。</p>	<p>製圖實習下 (旭營圖書出版社)</p>	<p>40min  10min</p>	<p>海報呈現及6min口頭發表書面報告整理呈現於下周上課時繳交</p>	<p>A2圖紙</p>

教育部技術型高級中等學校土木與建築群科中心



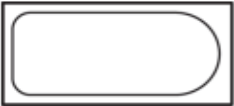



# 110年度議題融入課程教案示例

(性別平等教育學習單)

撰寫者：土庫商工 陳加宜老師

# 第一單元：廁所基本認識

## 一、廁所平面符號認識：

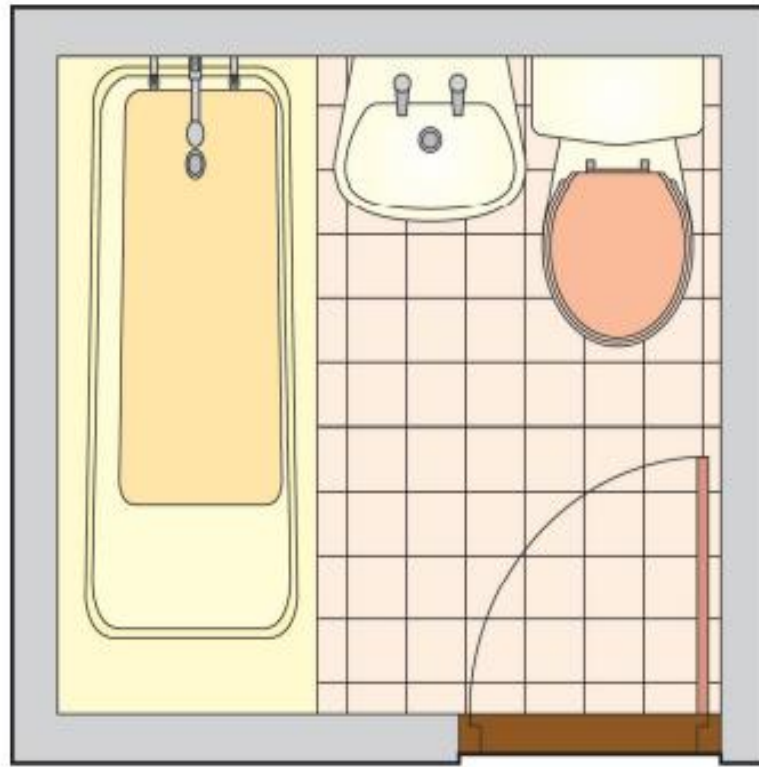
名稱	圖例	備註
1 洗臉盆(台)		壁掛式、嵌台式
2 馬桶		沖閥式、水箱式
3 浴缸		躺式浴缸、座式浴缸、超音波浴缸
4 淨身盆	 淨身	女人生理期使用
5 孝親盆	 孝親	年老者使用
6 淋浴間		

〈取自製圖實習，台科大出版社〉

# 第一單元：廁所基本認識

## 二、浴廁平面圖認識：

### 1. 基本浴廁平面圖

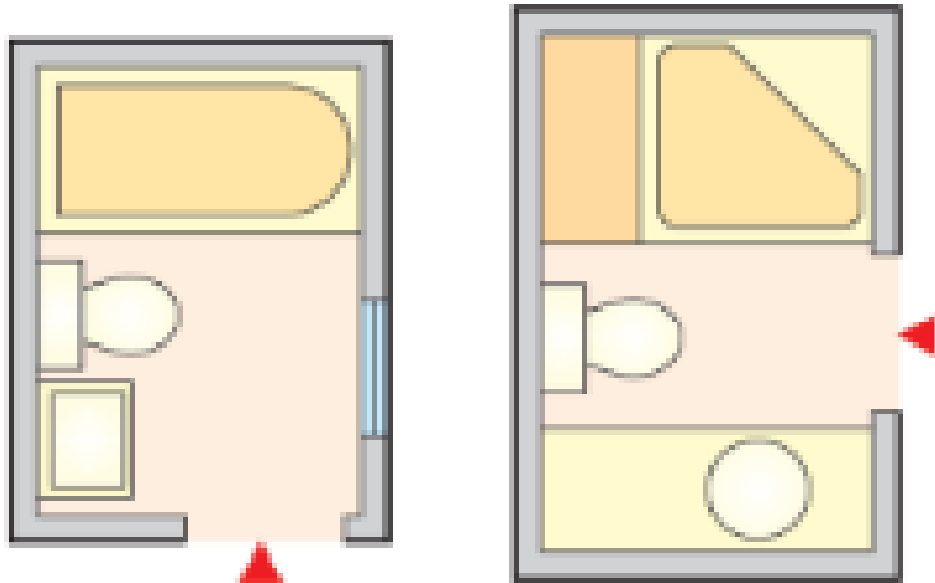


〈取自製圖實習，台科大出版社〉

# 第一單元：廁所基本認識

## 二、浴廁平面圖認識：

### 2. 浴廁全套平面圖：



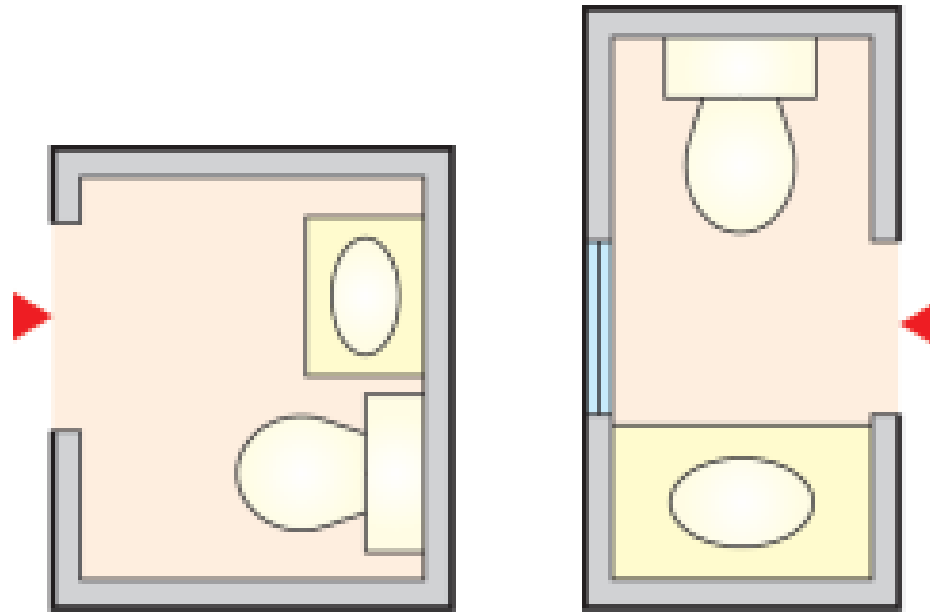
〈取自製圖實習，台科大出版社〉



# 第一單元：廁所基本認識

## 二、浴廁平面圖認識：

### 2. 浴廁半套平面圖：

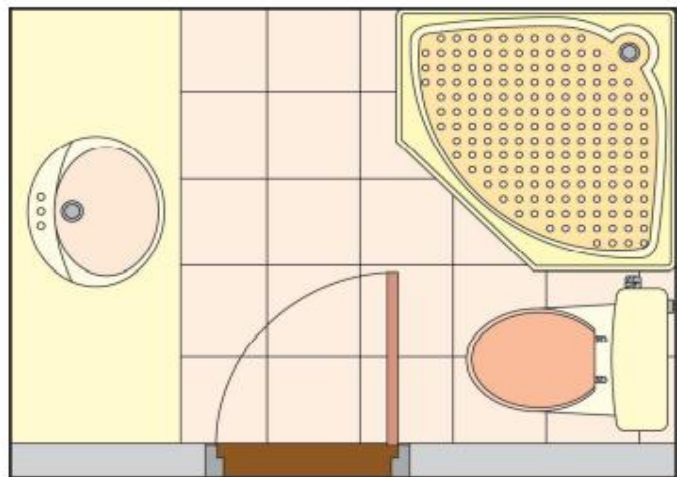


〈取自製圖實習，台科大出版社〉

# 第一單元：廁所基本認識

## 二、浴廁平面圖認識：

### 2. 浴室乾溼分離平面圖平面圖：



(a) 平面圖

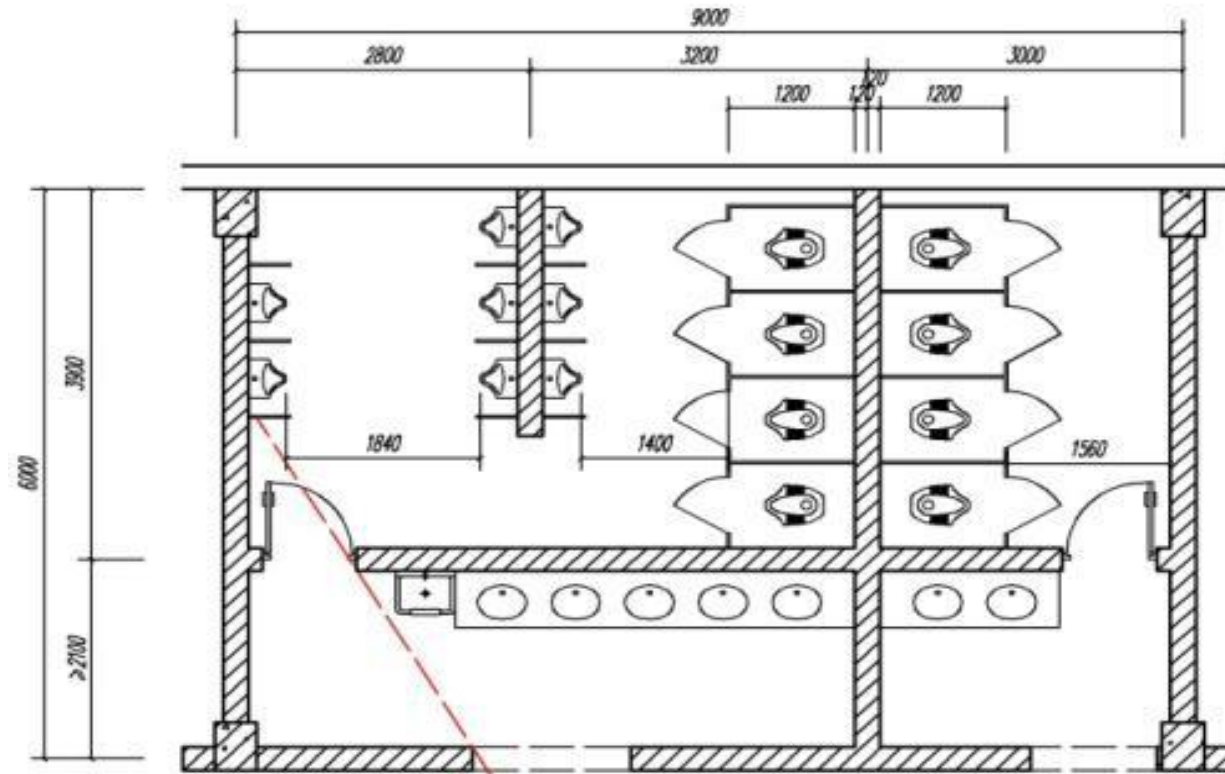


(b) 實體圖

## 第二單元：試題

一、廁所平面包含哪些設施，建築製圖符號為何？〈10%〉

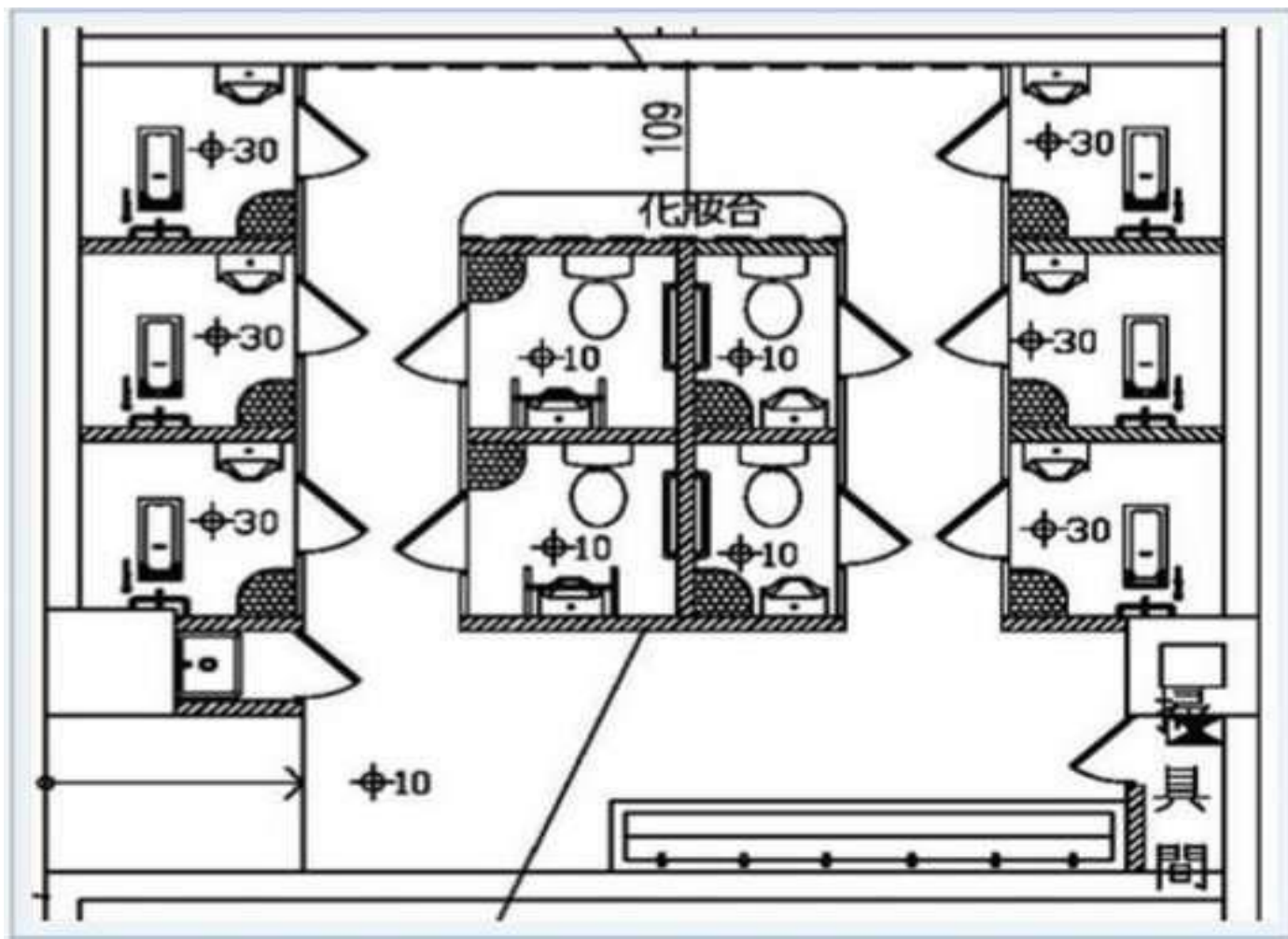
二、請由下列男女廁平面圖示意，說明設計差異為何？  
可由空間大小、平面配置差異進行討論。〈10%〉



三、論及校園性別友善空間，就不能忘記「玫瑰少年」葉永誌的故事；溫柔忠厚的葉永誌，因其陰柔特質常遭其他男同學戲謔霸凌，導致他不敢跟大家一起上廁所，只能利用剛上課或下課前5分鐘如廁。2000年4月20日，葉永誌照樣提早離開教室，之後卻被發現重傷倒臥於血泊中、送醫不治。〈影片觀看 <https://www.youtube.com/watch?v=iVFXgx14CA0>〉

1. 請提出對「玫瑰少年」事件看法？〈5%〉
2. 請學生提出對性別友善空間的想法？〈5%〉

四、下圖為性別友善廁所平面，請問其與一般男女廁的差異為何？可由空間大小、平面配置差異進行討論。〈10%〉



五、請各組自行設計並繪製出性別友善廁所平面，請繪於A2圖紙，內容應包含設計概念〈10%〉、設計想法說明〈10%〉，並繪製比例：1/50平面。〈40%〉

簡報結束！

謝謝您的聆聽